

TUBERCULOSE PULMONAR PRIMÁRIA EXAMES DE RADIOGRAFIA E TOMOGRAFIA COMPUTADORIZADA

Tiara Juliana T. da Silva¹, Jacira Nobre Candido¹. Orientadora: Michele Galatti²

INTRODUÇÃO

A tuberculose pulmonar primária é uma doença infectocontagiosa, mais comum da espécie humana, que acomete milhões de pessoas em todo mundo, sendo mais comum em crianças menor de 5 anos. (*Cunha, et al 2007*).

Há uma grande barreira na detecção da doença em crianças, pois nessa faixa etária a maioria é assintomática, e ha dificuldade na coleta de escarro. Um dos parâmetros para estabelecer um diagnóstico da tuberculose pulmonar primaria é uso de métodos por imagens, sendo que o radiografia mostrou menos eficácia na detecção da doença e a tomografia mostrou se mais vantajosa por emitir imagem de alta resolução. (*Pereira, et al, 2009*).

OBJETIVOS

Mostrar as diferenças no diagnóstico da tuberculose Pulmonar primária , entre a radiologia convencional e tomografia computadorizada e suas vantagens.

METODOLOGIA

Esta pesquisa consiste em um levantamento bibliográfico e científico, tendo como base deste trabalho, estudos de diversas fontes e de prevenção da tuberculose primaria que pode ser detectada com exames de raios-x e tomografia computadorizada, considerando-se medidas de tratamento preventivo.

Métodos por Imagem

Radiografia

A radiografia do tórax é o método de imagem de escolha na avaliação inicial e no acompanhamento da tuberculose pulmonar.

Na tuberculose primária a radiografia do tórax pode ser normal, embora pequenos nódulos periféricos possam estar presentes e não ser visualizados. (*Bombarda, et al. 2001*).

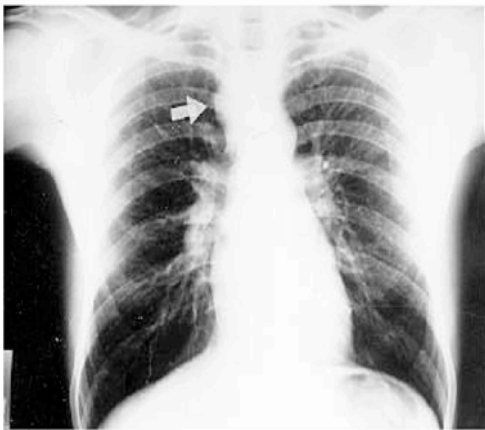
Tomografia Computadorizada

A Tomografia computadorizada se mostra mais eficiente, pois sua alta resolução tem a capacidade de demonstrar pequenas cavidades em meio de consolidações que não são vistas na radiografia.

A tomografia computadorizada do tórax é mais efetiva na avaliação da extensão da doença parenquimatosa, embora a radiografia do tórax seja um método diagnóstico eficiente na detecção de atividade da tuberculose. (Bombarda, et al. 2001).

Imagem radiológica de Tuberculose Pulmonar Primária

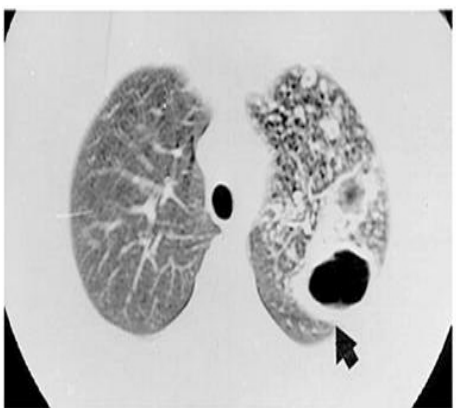
A linfonomegalia mediastinal é a manifestação radiológica mais freqüente na forma primária da tuberculose. Acomete entre 83% e 96% das crianças e sua incidência diminui entre os adultos. A atelectasia obstrutiva decorrente da compressão extrínseca por linfonomegalias ocorre em 9% a 30% das crianças com a forma primária da doença.



FONTE: Bombarda, Figueiredo, et al. Imagem em tuberculose pulmonar , 2001.

Imagem Tomografica de Tuberculose Pulmonar Primária

Cavidades com paredes espessas são observadas na maioria dos pacientes com tuberculose pulmonar na ocasião de seu diagnóstico.



FONTE: Bombarda , Figueiredo , et al. Imagem em tuberculose pulmonar , 2001.

CONSIDERAÇÕES FINAIS

Com base nos estudos dos artigos citados, a Tomografia computadorizada, mostrou – se mais eficiente na detecção da Tuberculose Pulmonar Primária, pela sua alta resolução, sendo capaz de mostrar pequenas cavitações, o qual a radiografia convencional não é capaz de detectar.

REFERÊNCIAS

Pereira BAF, Macêdo SGD, et al. Aspectos tomográficos da consolidação lobar na tuberculose pulmonar primária: Radiologia Brasileira, Scielo Brasil Radiol Bras vol.42 no.2 SP 2009

Cunha TN, Soares IC, et al. Em busca de lipossomas inteligentes para a administração de drogas para a tuberculose: Publicação Mensal sobre Agravos à Saúde Pública, BEPA, vol. 4 no. 39, 2007.

Bombarda S, Figueiredo CM, Gusmão MB, et al. Imagem em tuberculose pulmonar: Jornal de Pneumologia, Scielo Brasil. J. Pneumologia vol.27 no.6 SP. 2001.

¹Alunos do curso de Tecnologia em Radiologia do INESUL

²Docente do curso de graduação em Tecnologia em Radiologia do INESUL