

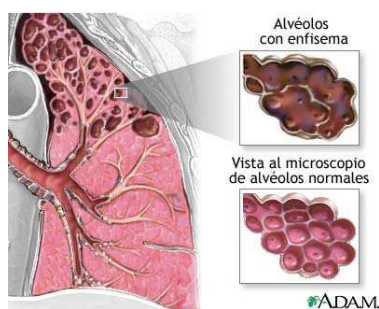
# AVALIAÇÃO DA DEMANDA DE EXAMES DE IMAGEM EM UMA CIDADE DO INTERIOR DO PARANÁ.

Ana Paula Sena<sup>1</sup>, Alan Junior<sup>1</sup>, Profa. MS Elzira D. de Moraes<sup>2</sup> (Orientadora).

## RESUMO

Uma pesquisa realizada na cidade de Florestópolis, no interior do Paraná, indicou uma demanda significativa de exames radiográficos de tórax. Com uma população estimada, em cerca de 12.289 habitantes numa área total de 248,6 km<sup>2</sup>, a economia do município é baseada na agricultura temporária da cana-de-açúcar, cuja safra ocorre no período de abril a novembro. A queima da cana-de-açúcar gera um resíduo que é constantemente inalado pelos trabalhadores e que pode acarretar no desenvolvimento de enfisema pulmonar nesses trabalhadores.

O enfisema é uma irritação respiratória crônica, de lenta evolução, quase sempre causada pelo fumo, embora outros agentes (poeira, poluentes, vapores químicos) também possam provocá-lo. No enfisema, os alvéolos transformam-se em grandes sacos cheios de ar que dificultam o contato do ar com o sangue, uma vez que foi destruído o tecido por onde passavam os vasos (AIRES, 2008; DOUGLAS, 2000).



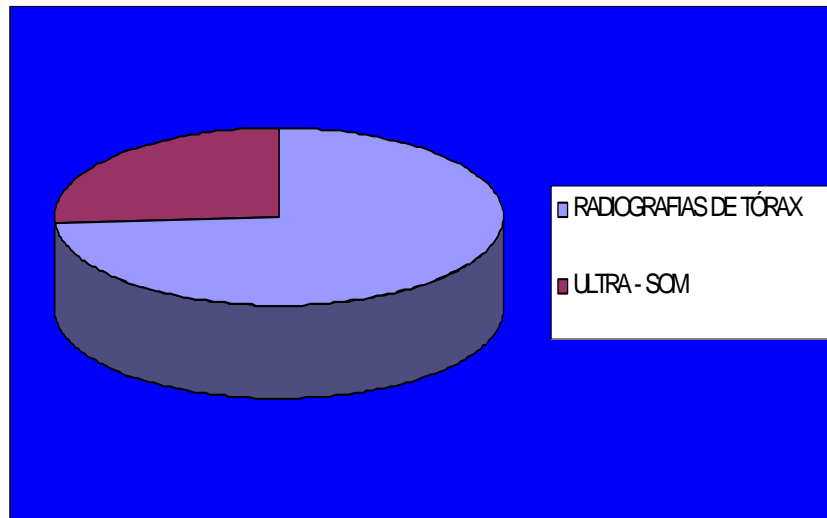
Esse trabalho teve o objetivo de identificar a demanda de exames de imagem de um laboratório clínico de Florestópolis – PR a fim de compreender, por meio desse conhecimento, que tipos de exames são mais realizados. No entanto acabamos identificando o perfil da cidade em relação á demanda de exames.

Foram avaliados todos os prontuários de exame de imagem do laboratório clínico Vip Lab de Florestópolis – PR, do mês de maio de 2012, totalizando 730 prontuários. Nesses prontuários se verificou o tipo de exame realizado e a quantidade de cada tipo realizada. Após a coleta de dados, as informações foram comparadas por meio de gráficos do programa Excel.

No laboratório clínico VIP LAB de Florestópolis são realizados apenas exames de ultrassonografia e exames radiográficos. Os resultados mostraram uma demanda maior de exames radiográficos de tórax (540 exames) em relação aos exames de ultrassonografia (190 exames) sendo que quase 74 % dos exames realizados na clínica são de radiografias de tórax.

Esse resultado caracteriza o perfil da cidade de Florestópolis em relação á demanda de exames de imagem. Por ser uma cidade onde predomina a cultura da cana - de- açúcar, convive com uma solicitação de exames por parte das indústrias de processamento da cana para verificar se o trabalhador não possui patologia relacionada ao sistema respiratório que contra indique sua admissão; e com solicitação de exames

radiográficos de tórax em trabalhadores onde já se instalou o enfisema pulmonar devido á sua exposição ao resíduo resultante do processamento da cana.



#### REFERÊNCIAS

AIRES, M. M. Fisiologia. Rio de Janeiro: Guanabara Koogan, 2008.  
DOUGLAS, C. R. Tratado de fisiologia aplicado à ciência da saúde. 4. ed. São Paulo: Robe, 2000

<sup>1</sup>Alunos do curso de graduação em Tecnologia em Radiologia do INESUL  
<sup>2</sup>Docente do curso de graduação em Tecnologia em Radiologia do INESUL