



P.A.I.



Faculdade Integrado **INESUL**
Instituto de Ensino Superior de Londrina

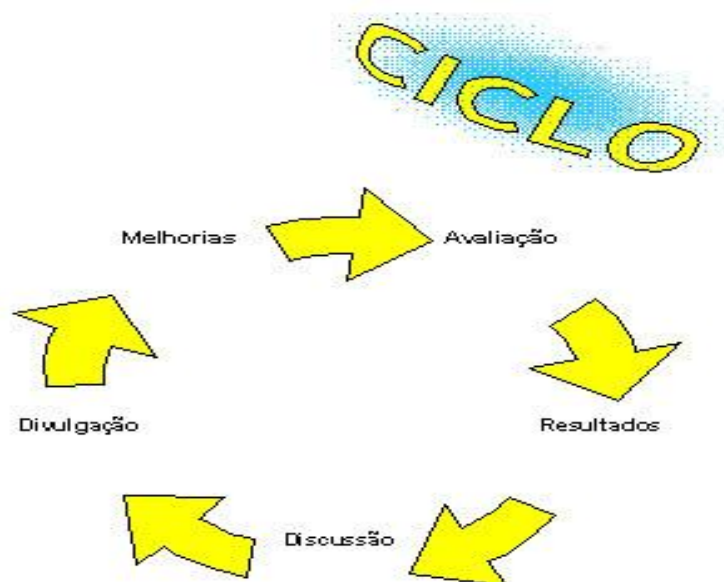
PROGRAMA

DE

AVALIAÇÃO INSTITUCIONAL

AVALIAÇÃO INSTITUCIONAL

- É um dos componentes do Sistema Nacional de Avaliação da Educação Superior (SINAES)





AVALIAÇÃO INSTITUCIONAL

- Relacionada com:
 - Melhoria da qualidade da Educação Superior;
 - Orientação da expansão de sua oferta;
 - Aumento permanente da sua eficácia institucional e efetividade acadêmica e social;
 - Aprofundamento dos compromissos e responsabilidades sociais das IES, por meio da valorização de sua missão, da promoção dos valores democráticos, do respeito à diferença e à diversidade, da afirmação da autonomia e da identidade institucional

PROGRAMA DE AVALIAÇÃO INSTITUCIONAL

- Promove os processos de avaliação internos, baseados nos preceitos do Ministério da Educação e da Legislação sobre a avaliação da Educação Superior.



PROGRAMA DE AVALIAÇÃO INSTITUCIONAL

- Resultados: são apresentados na forma do ISA – Índice de Satisfação do Aluno, auxiliando gestores a preservar e aprimorar a **QUALIDADE** do ensino.

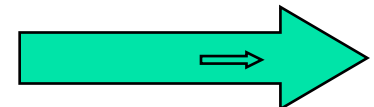


PROGRAMA DE AVALIAÇÃO INSTITUCIONAL

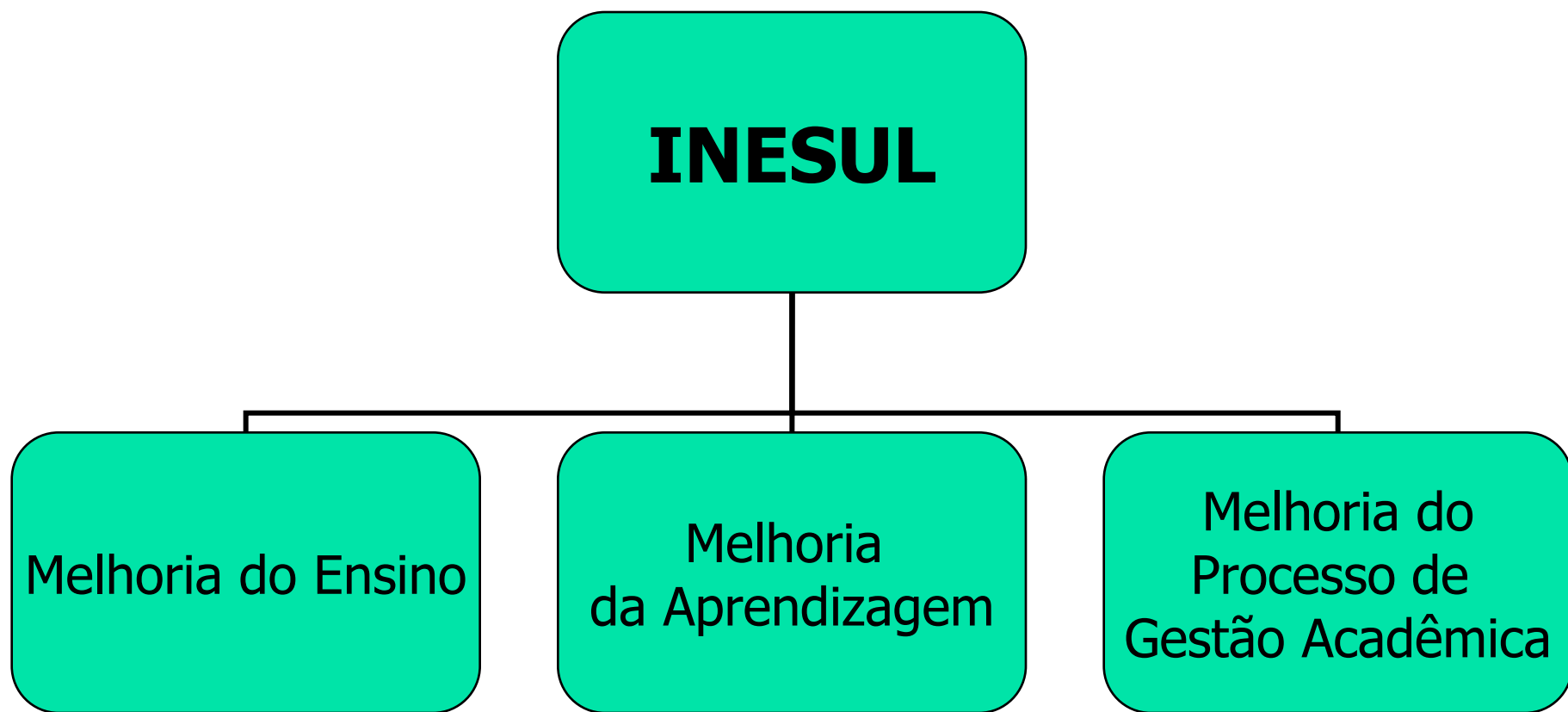
SISTEMA INTEGRADO

Utilizará o ISA – Índice de Satisfação do Aluno, com o objetivo de medir o desempenho da IES/INESUL.

VISANDO

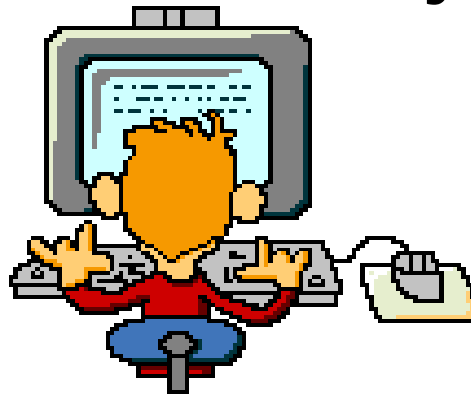


PROGRAMA DE AVALIAÇÃO INSTITUCIONAL



COMO SERÁ REALIZADA ??????

- Por um sistema informatizado em forma de questionário a ser respondido pelos alunos.
- O sistema capta as respostas e as transforma em resultados, dando origem ao ISA – Índice de Satisfação do Aluno.



PARA QUE SERVE O ISA – ÍNDICE DE SATISFAÇÃO DO ALUNO??????

- É um dado estatístico que serve como referência para a tomada de decisão sobre vários aspectos da gestão acadêmica.
- O INESUL divide em 4 faixas:

CI – conceito insuficiente
(abaixo de 50%)

CR – conceito regular
(entre 50% e 70%)

CB – conceito bom
(acima de 70% até 80%)

CMB – conceito muito bom
(acima de 80%)



O QUE O DISCENTE GANHA COM A AVALIAÇÃO INSTITUCIONAL???

- Melhoria na qualidade de seus cursos.
- Os resultados apresentados serão utilizados pelos coordenadores e docentes para melhorar a qualidade dos cursos.





O QUE É AVALIADO????

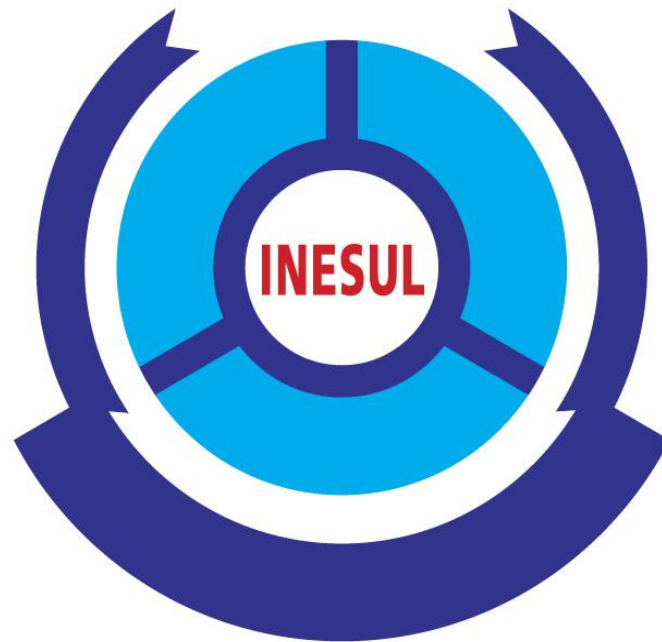
- Corpo docente do curso
- Coordenador do curso
- Satisfação do Discente em relação a Instituição
- O conhecimento do Discente pelo Ensino Superior



CRONOGRAMA

- 30 DE ABRIL – Sensibilização dos Docentes e Coordenadores
- 02 DE MAIO – Orientações aos Coordenadores (INEDUC)
- 05 DE MAIO – Sensibilização dos Representantes de Turma – COGEPA
- 06 A 11 DE MAIO – Sensibilização dos discentes pelos Representantes de turma e Coordenadores
- 12 DE MAIO A 12 DE JUNHO – Preenchimento dos questionários (discentes) no Laboratório de Informática, por curso, através de agendamento feito pelo coordenador (cronograma).

PROGRAMA DE AVALIAÇÃO INSTITUCIONAL



Faculdade Integrado **INESUL**
Instituto de Ensino Superior de Londrina