

# CURSOS JUNINOS



## 22, 23 e 24 de JUNHO

### PROGRAMAÇÃO

**22 DE JUNHO – 19H**

**MESA REDONDA – SEQUELAS PÓS-COVID**

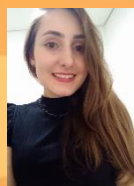
CONVIDADOS:

#### **Dr. Hugo Fernandes Damasceno**



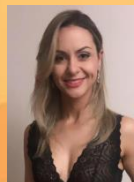
- Graduado em Medicina.
- Médico Examinador
- Pós Graduando em Nutrologia
- Atuação na Gestão Médica.

#### **Dra. Andressa Leticia Miri**



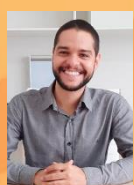
- Graduada em Fisioterapia.
- Residente em Fisioterapia Neurofuncional Adulto - HU/UEL.
- Mestre em Ciências da Reabilitação - UEL/Unopar.
- Especializada em Fisioterapia Intensiva – Unyleya.
- Integrante do Grupo de Pesquisa em Fisioterapia Neurofuncional - GPFIN UEL.

#### **Dra. Poliana Camila Marinello**



- Graduada em Farmácia.
- Pós-doutorado em Patologia.
- Doutora em Patologia Experimental.
- Mestre em Patologia Experimental.
- Atuação em programas de graduação e pós-doutorado

#### **Aloan Renner Julião**



- Graduado em Psicologia
- Pós-graduado em Docência do Ensino Superior.
- Congressista do Instituto Junguiano de Estudo e Pesquisa (IJEP).
- Atualmente Psicólogo Clínico no Instituto Nexo - Psicologia, Psiquiatria e Educação e Clínica multiprofissional da Unimed de Londrina

**23 DE JUNHO – 19H**

## **PSICOMOTRICIDADE ESCOLAR E NÃO ESCOLAR**

PALESTRANTE:

### **Junior Cesar Dias de Jesus**



- Graduação em Educação Física – UEL
- Pós Graduação em Educação Física para o Ensino Básico, Gestão Escolar, Direito Educacional e Gestão Pública
- Professor de Educação Física da Rede Pública e Privada
- Ex-Coordenador Pedagógico de Educação Física da Rede Municipal de Londrina

**24 DE JUNHO – 19H**

## **O MAPEAMENTO DOS PROCESSOS SOBRE OS CUIDADOS DA LGPD.**

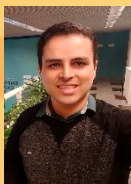
PALESTRANTES:

### **Taylan Alves**



- Consultor especialista em eSocial e rotinas trabalhistas.
- Aperfeiçoamento em Consultoria e empreendimento pela Rotterdam University - Holanda;
- MBA em Gestão Estratégica de Negócios – USP.
- Especialista em Advocacia Trabalhista – Ebradi.
- Personal e Professional Coaching e Leader as Coaching - SBC;

### **Thiago Gomes**



- Consultor de gestão empresarial
- Graduação em Administração de empresas
- Graduação em Ciências contábeis
- Pós graduação em Gestão Contemporânea de pessoas.
- Pós graduação em Gestão da Qualidade e processos.
- Pós graduação em Profissional & Self Coach.
- Pós graduação em Gestão de projetos.
- Pós graduação em Perícia judicial.

**FACULDADE INESUL – UM FUTURO DE SUCESSO AO SEU ALCANCE!**

**www.inesul.edu.br**  
**43 3379-2000**  
**9 9943-6868**