

# 1º FÓRUM-WEB DA ENFERMAGEM DO INESUL



## PROGRAMAÇÃO

DIA MUNDIAL DA  
*Enfermagem*

12  
DE MAIO

LÂMPADA ACESA VIRTUAL  
EM HOMENAGEM  
AOS ENFERMEIROS



ABERTURA - 14/05 LIVE YouTube Às 19h



**Profª. Ednalva de Oliveira Miranda Guizi**

Coordenadora do Curso de Enfermagem do Inesul  
Diretora da Coordenadoria de Pesquisa e Extensão à Comunidade do Inesul.

**TEMA** "Em tempos de pandemia do Covid-19:  
Desafios de uma diretora de enfermagem do Hospital  
Universitário de Londrina /PR"

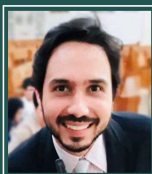


**Drª. Magali Godoy Pereira Cardoso**

Diretora de Enfermagem do Hospital Universitário de Londrina (HU/UEL)  
Graduada em Enfermagem e Obstetrícia – UEL  
Doutora em Ciências da Saúde  
Mestre em Medicina - UEL

18/05 LIVE YouTube Às 19h

**TEMA** "Desafios da enfermagem na implementação dos  
cuidados paliativos"



**Me. Alexandre Casonatto**

Graduação em Enfermagem  
Mestre em Fisiopatologia Clínica e Laboratorial - UEL  
Doutorando do Programa de Fisiopatologia Clínica – UEL  
Especialista em Fisiologia Humana  
Especialista em controle de Infecção relacionado à assistência à saúde  
Exerce atividades de Ensino e Pesquisa no Depe – HU  
Enfermeiro da Unidade de Cuidados Paliativos do Hospital de Câncer de Londrina

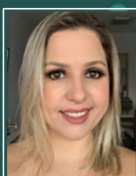
26/05 LIVE YouTube Às 19h

**TEMA** "A sistematização da assistência de enfermagem e os protocolos  
de segurança ao paciente internado com covid em UTI"



**Dr. Percival Vitorino Guimarães**

Graduada em Enfermagem – UEL  
Doutor em Ciências da Saúde - UEL  
Mestre em Enfermagem – UEL  
Coordenador da UTI do HU  
Membro do Time de Terapia Intensiva  
Especialista em Infecção Hospitalar Docente de Pós Graduação em: Terapia Intensiva;  
Enfermagem em Oncologia  
Enfermagem em cardiologia e assistência em Urgência e Emergência  
Preceptor da Residência em Enfermagem em Cuidados Intensivos do HU



**MEDIADORA:**  
**Renata Cristina Gões**

Graduada em Enfermagem  
Mestrado Profissional em Exercício Físico na Promoção da Saúde  
Docente do Curso de Enfermagem do Inesul

Contatos:

43 3379-2000 9 9943-6868 - [www.inesul.edu.br](http://www.inesul.edu.br)